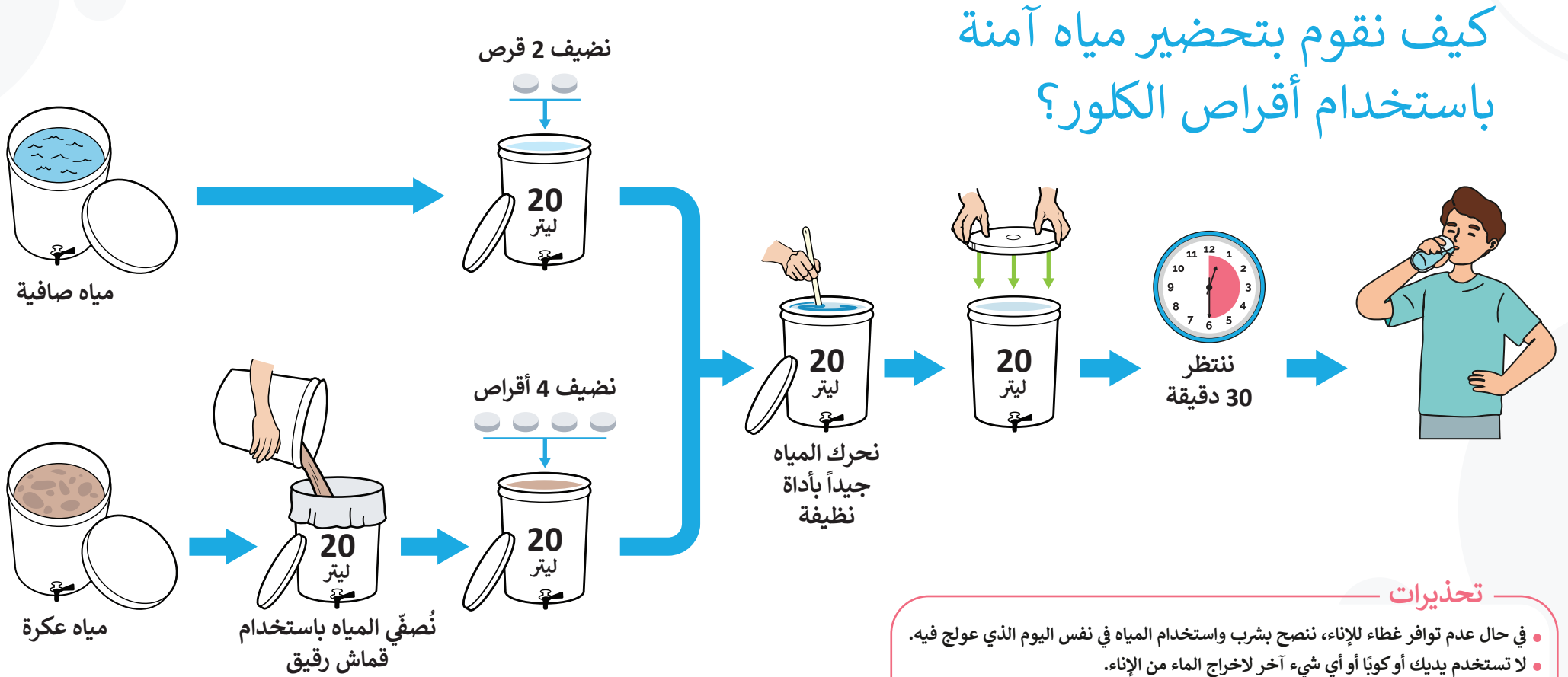


إرشادات استعمال أقراص الكلور 33 ملغ



تحذيرات

- في حال عدم توافر غطاء للإناء، ننصح بشرب واستخدام المياه في نفس اليوم الذي عولج فيه.
- لا تستخدم يديك أو كوباً أو أي شيء آخر لإخراج الماء من الإناء.
- لا يوجد حنفية على الإناء؟ صب الماء في كوب نظيف، ولا تقم بغرفها.
- لا تقم بأكل أقراص الكلور.
- لا تشرب المياه الغير آمنة التي لم يتم معالجتها.